

Partner Twojego sukcesu

# vatech

## Aparat rtg do zdjęć pantomograficznych cefalometrycznych i tomograficznych

### Green X



Ceph



CBCT



Pano



GREEN X pantomograf i CBCT pola widzenia 4x4cm, 5x5cm, 8x5cm, 8x8cm, 12x9cm i 16x9cm, wspólny sensor, skanowanie modeli, komputer rekonstrukcyjny HP Z4 z monitorem 27", oprogramowanie EzDent-i i Ez3D-i po polsku, fartuch ochronny

**335 000zł**

GREEN X z cefalostatem skanującym 1,9 sek.

**369 000zł**

GREEN X 18 pantomograf i CBCT pola widzenia 4x4cm, 5x5cm, 8x5cm, 8x8cm, 12x9cm, 16x11cm i 18x15cm, wspólny sensor, skanowanie modeli, komputer rekonstrukcyjny HP Z4, monitor 27" oprogramowanie EzDent-i i Ez3D-i po polsku, fartuch ochronny

**425 000zł**

GREEN X 18 z cefalostatem skanującym 1,9 sek.

**459 000zł**

**5 lat gwarancji na aparat  
10 lat gwarancji na lampę rtg  
i sensory pan/ct/cefalo**

 **MEDUNION**<sup>®</sup>  
HURTOWNIA MEDYCZNA

office@medunion.pl

+48 33 499 88 42

+48 883 010 001

www.medunion.pl

Partner Twojego sukcesu

# vatech

Automatyczna segmentacja obrazu CT z podziałem na obiekty (żuchwa, szczęka, uzębienie) z modułem sztucznej inteligencji DAVIS 3D

**GRATIS**

Stitching pionowy - podwójny skan łączony automatycznie w jedno badanie o objętości 16x15cm

**29 000zł**

Pantomografia 4 generacji Insight z możliwością przeglądania 41 warstw

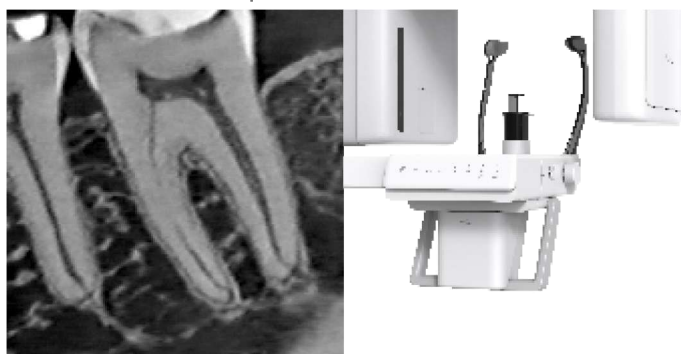
**GRATIS**

Automatyczna analiza cefalometryczna **EzOrtho** z modułem sztucznej inteligencji DAVIS for Ortho

**GRATIS**

## **GreenX** - najszybszy tomograf na rynku, jedyny z rozdzielczością endo 50um

- System PAN/CBCT klasy premium z rekonstrukcją obrazu 3D wspomaganą sztuczną inteligencją. Wybitnie mniejsza ilość artefaktów poruszeniowych, rośnie rozdzielczość i czytelność obrazu. Automatycznie redukuje artefakty metaliczne.
- Tryb endo z rozdzielczością 50um pozwala na uzyskanie obrazów o dokładności nieosiągalnej dotychczas w żadnym urządzeniu. Dedykowana analiza endodontycznej zakładka programu Ez3D-i umożliwia pełną wizualizację korzeni bez otaczającej kości oraz przestrzenne pomiary długości kanałów korzeniowych. Często możliwa jest wizualizacja kanałów bocznych.
- Aparat wykonuje skan 3D 8x8cm obejmujący wszystkie zęby, w rozdzielczości 0,12mm w czasie 2,9 sekundy. Poziom dawki niższy od jednego badania pantomograficznego na kliszy.
- Dostępny z najszybszym na rynku cefalostatem skanującym w czasie 1,9 sekundy. Z uwagi na bardzo wysoką szybkość pracy układu jest on zamknięty w obudowie przypominającej rozwiązania OneShot.
- Sensor obrazowy CBCT ma matrycę pikseli o wielkości jedynie 49,5um. Jednocześnie czułość układu wzrosła o ponad 60% w porównaniu z obecnie stosowanymi rozwiązaniami.
- Zakres pól widzenia to 4x4 cm, 5x5cm, 8x5cm, 8x8cm, 12x9cm, i 16x9cm (16x15cm stitching). Wszystkie skany są realizowane jednym przebiegiem głowicy w czasie od 2,9 do 9 sekund, stitching/endo 18 sekund.
- Aparat posiada osobne sensory do wszystkich trybów pracy, przełączając je automatycznie. W trybie pantomografii sensor wykonuje zdjęcie wielu warstw, które następnie funkcja Magic Pan łączy w jeden pantomogram idealnej geometrii. Dostępna jest także pantomografia 4-tej generacji Insight, pozwalająca płynnie przeglądać warstwy o grubości ok. 0,5mm w płaszczyźnie badania (policzkowo-językowo).
- Oprogramowanie EzDent jest wyjątkowo intuicyjne w obsłudze i posiada wszelkie niezbędne narzędzia obróbki obrazu oraz pomiarów i planowania. Wyjątkowy moduł konsultacji to dziesiątki animacji 3D ilustrujących pacjentowi przypadek.
- Nowe, wyjątkowo intuicyjne oprogramowanie Ez3D-i pozwala na odczyt dowolnych badań w formacie DICOM. Zawiera m.in. moduł planowania implantów, segmentację, automatyczne ustawianie osi na podstawie widoku 3D i wiele innych innowacji.



 **MEDUNION**<sup>®</sup>  
HURTOWNIA MEDYCZNA

[office@medunion.pl](mailto:office@medunion.pl)

+48 33 499 88 42

+48 883 010 001

[www.medunion.pl](http://www.medunion.pl)